



APRES LA 3^{ème} CHOISIR SON PARCOURS

POUR L'ÉCOLE
DE LA CONFIANCE

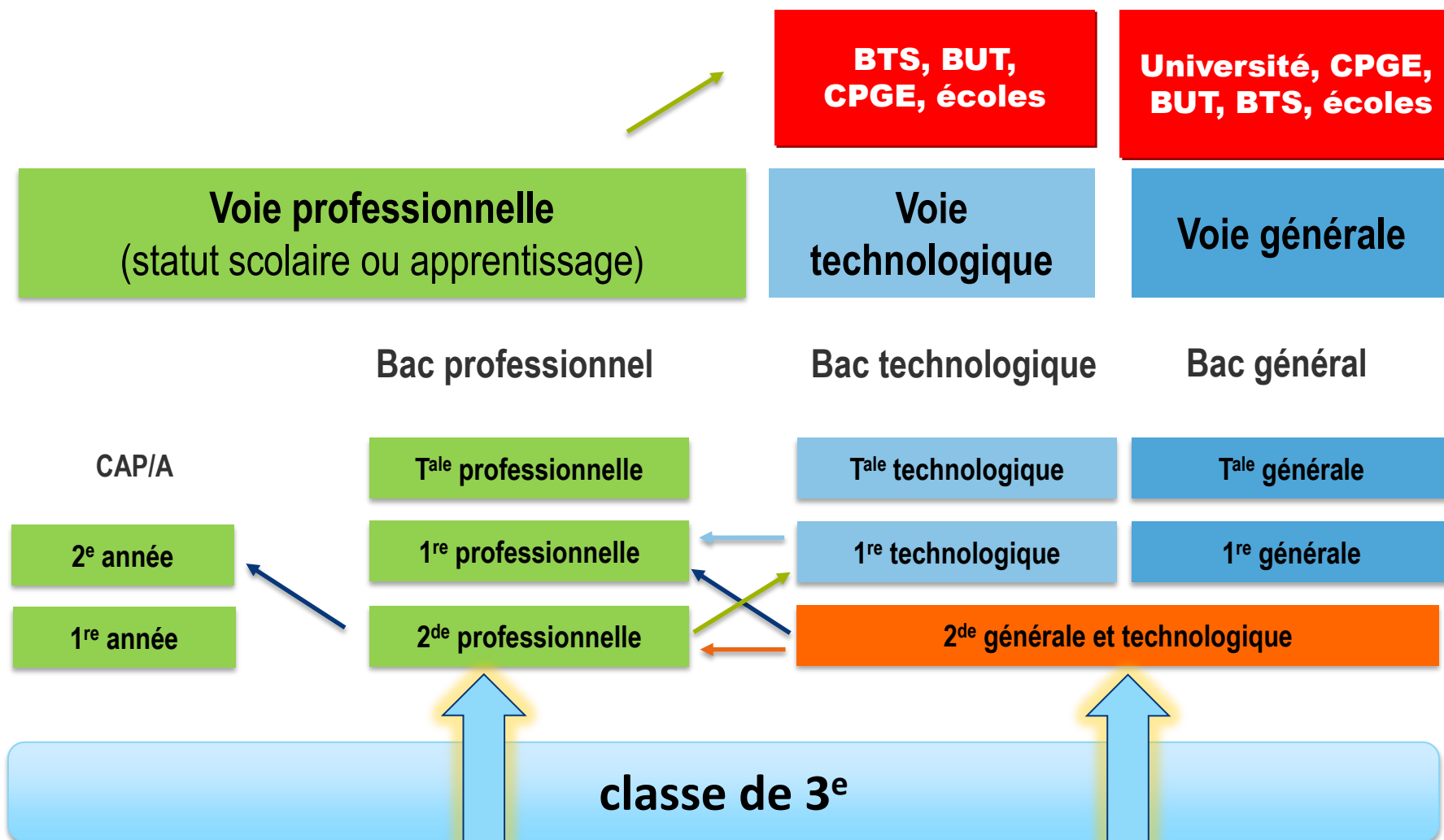


MINISTÈRE
DE L'ÉDUCATION
NATIONALE ET
DE LA JEUNESSE

Réalisé par les Psy EN - CIO de Dinan

Janvier 2021

Des formations différentes, plusieurs diplômes



LE LYCÉE PROFESSIONNEL

Former les talents aux métiers de demain



Des nouvelles manières d'apprendre :
Des enseignements généraux concrets en lien avec les métiers
Des enseignements professionnels

Des périodes en milieu professionnel

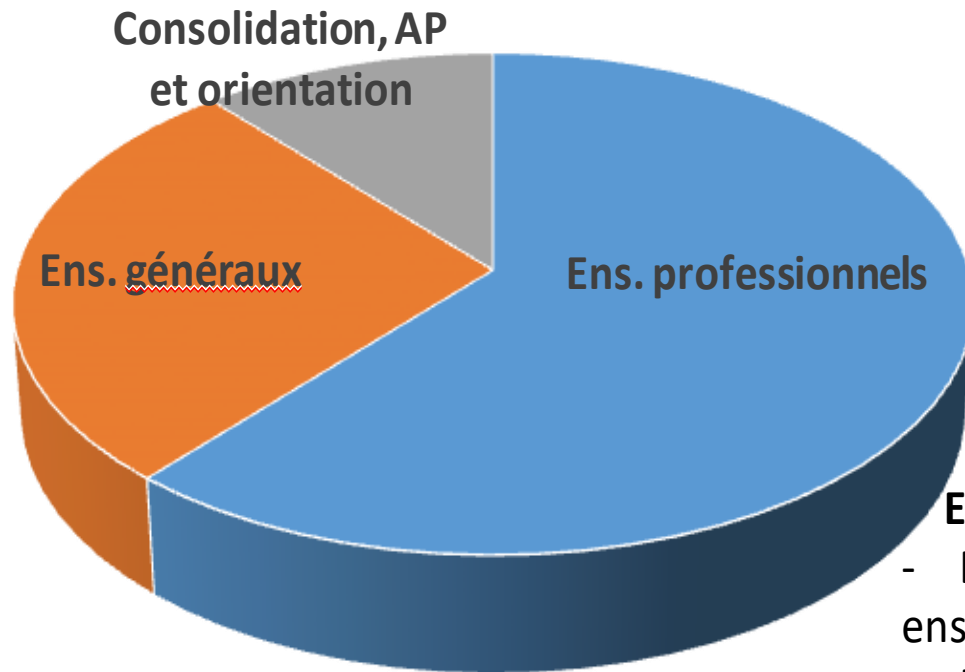
Un bac pro plus progressif :

- **Seconde professionnelle par famille de métiers :**
- **Choix de la spécialité à l'issue de l'année de seconde**

Le chef-d'œuvre : tout au long de son parcours le lycéen prépare un chef-d'œuvre

Des parcours personnalisés :
Des cursus mixtes entre apprentissage et statut scolaire

LA RÉPARTITION DES ENSEIGNEMENTS EN CAP



Enseignements professionnels :

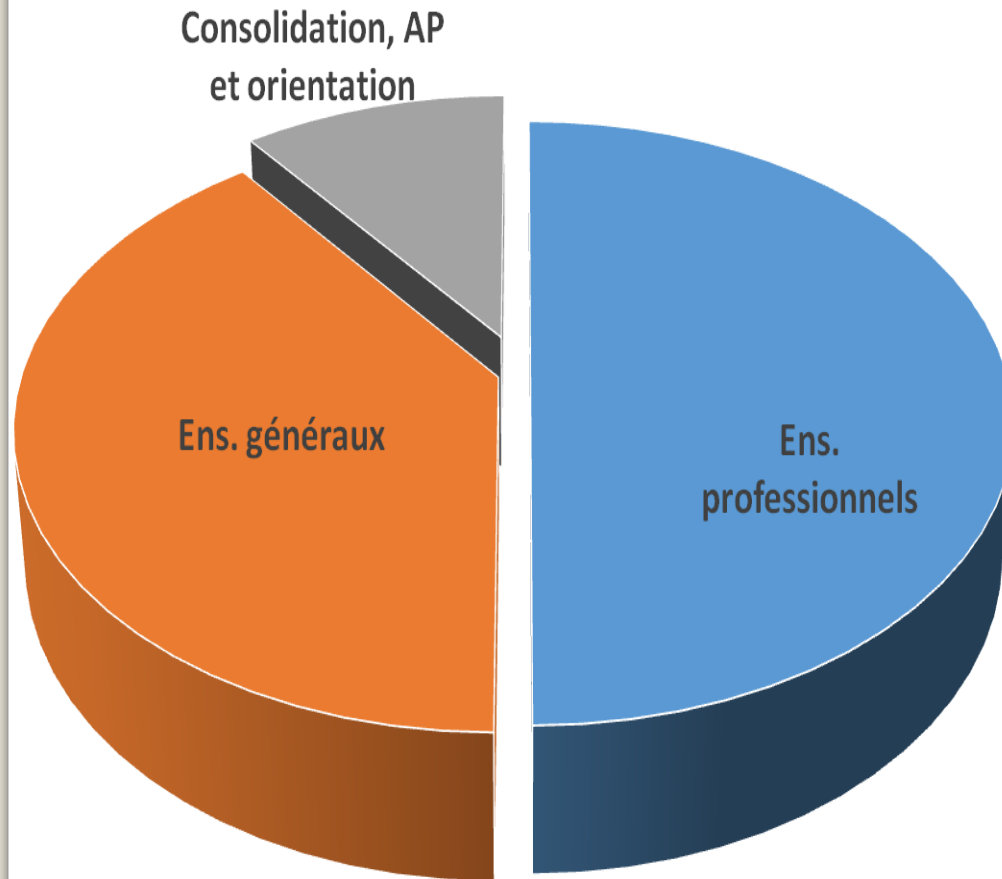
- Dont co-intervention enseignant pro avec enseignants de français ou de mathématiques
- Dont réalisation d'un chef d'œuvre sur les 2 années (œuvre concrète et pluridisciplinaire)

Enseignements généraux :

Français, HG, EMC, math, PC, LV1, Arts, EPS

+ 12 à 14 semaines de PFMP pour un CAP en 2 ans (5 semaines pour un CAP en 1 an)

LA RÉPARTITION DES ENSEIGNEMENTS EN BAC PRO



Enseignements professionnels :

- Dont co-intervention enseignant pro avec enseignants de français ou de mathématiques
- Dont réalisation d'un chef d'œuvre en 1^{re} et T^{le} (œuvre concrète et pluridisciplinaire)

Enseignements généraux :

Français, HG, EMC, LV1, math, PC ou LV2, Arts, EPS

+ 18 à 22 semaines de PFMP sur les 3 années de bac pro

Les Familles de Métiers en 2^{nde} pro...

Une année de 2^{nde} pro commune avant le choix de la spécialité en 1^{ère} pro

Quelques exemples:

Métiers de la Relation Client

- [Métiers du Commerce et de la Vente [A / B]]
- [Métiers de l'Accueil]

Métiers de la Gestion Administrative, du Transport et de la Logistique

- [Gestion Administration]
- [Logistique]
- [Transport]

Métiers de l'hôtellerie restauration

- [Cuisine]
- [Commercialisation et service en restauration]

Métiers de la Construction Durable, du Bâtiment et des Travaux Publics

- [TB Organisation et Réalisation du Gros Œuvre]
- [Intervention sur le patrimoine bâti,]
- [Travaux Public]
- [Menuiserie Aluminium-Verre]
- [Ouvrage du Bâtiment : Métallerie]
- [Aménagement et Finition]

Métiers de la beauté et du bien-être

- [Esthétique cosmétique parfumerie]
- [Coiffure]

Quelques formations locales



LA FONTAINE DES EAUX
LYCEE DINAN

Pôle Industriel

Bac Pro Métiers de l'Electricité et de ses Environnements
Connectés

Bac Pro Maintenance des Systèmes de Production Connectés

Bac Pro Systèmes Numériques

Bac Pro Technicien du froid et du conditionnement de l'air

Pôle Santé Social

Bac pro Accompagnement Soins et Services à la Personne

Bac pro Animation Enfance et Personnes Agées

CAP Production et Service en restaurations ,Collectif Cafétéria

Pôle Tertiaire

Bac Pro Métiers de l'Accueil

Bac Pro Métiers du Commerce et de la Vente

Bac Pro Assistance à la Gestion des Organisations et leurs Activités

Quelques formations locales

Lycée Jacques Cartier (St-Malo)

Bac Pro Gestion Administration
Bac pro Métiers de l'accueil
Bac Pro Métiers du commerce et de la vente
Option A animation et gestion de l'espace commercial
Option B prospection clientèle et valorisation de l'offre commerciale

LP Maritime Florence Arthaud (St-Malo)

Bac Pro Conduite et Gestion des entreprises maritimes
Bac Pro Cultures marines
Bac Pro Electromécanique de Marine

Lycée Maupertuis (St-Malo)

Bac Pro Métiers de l'Electricité et de ses Environnements Connectés
Bac Pro Maintenance des Systèmes de Production Connectés
Bac Pro Technicien en Chaudronnerie Industrielle
CAP Assistant Technique en Milieux Familial et Rural

LP Hôtelier Yvon Bourges (Dinard)

CAP/ Bac Pro Cuisine
Bac Pro Commercialisation et Service en Restauration

Quelques formations locales

LP Alphonse Pellé (Dol de Bretagne)

CAP Electricien
CAP Constructeur Bois
CAP Menuisier Fabricant
Bac Pro Technicien Constructeur Bois
Bac Pro Technicien Menuisier Agenceur
Bac Pro Esthétique Cosmétique parfumerie

LP Bel Air (Tinténiac)

CAP/Bac Pro Réparation des carrosseries
CAP Conducteur Routier Marchandises
Bac Pro Transport Routier de Marchandises
CAP Opérateur Logistique
Bac Pro Logistique
Bac Pro Maintenance des Véhicules
Voitures particulières/ véhicules de transport routier

Lycée Henri Avril (Lamballe)

CAP Mécanicien en Tracteur
Bac Pro Maintenance des Véhicules de
Transport Routier
Bac Pro Maintenance des Matériels:
Agricoles, d'Espaces Verts, de Construction
et de Manutention
Bac Pro Assistance à la Gestion des
Organisations et leurs Activités

Lycée Agricole (Caulnes)

Bac Pro Productions Animales
Bac Pro Services Aux Personnes et Aux
Territoires

Formations à recrutement particulier

Des tests ou dossiers sont à réaliser, se renseigner sur les sites des établissements

- CAP Signalétique décor graphisme
- Bac Pro Communication Visuelle et pluri média
- Bac Pro Merchandising Visuel
 - CAP et Bac Pro Métiers de la Coiffure
 - Bac Pro Esthétique, Cosmétique, Parfumerie
- Bac Pro Métiers de la Sécurité
- CAP Agent de Sécurité
 - CAP Horlogerie
 - Bac Pro Aéronautique



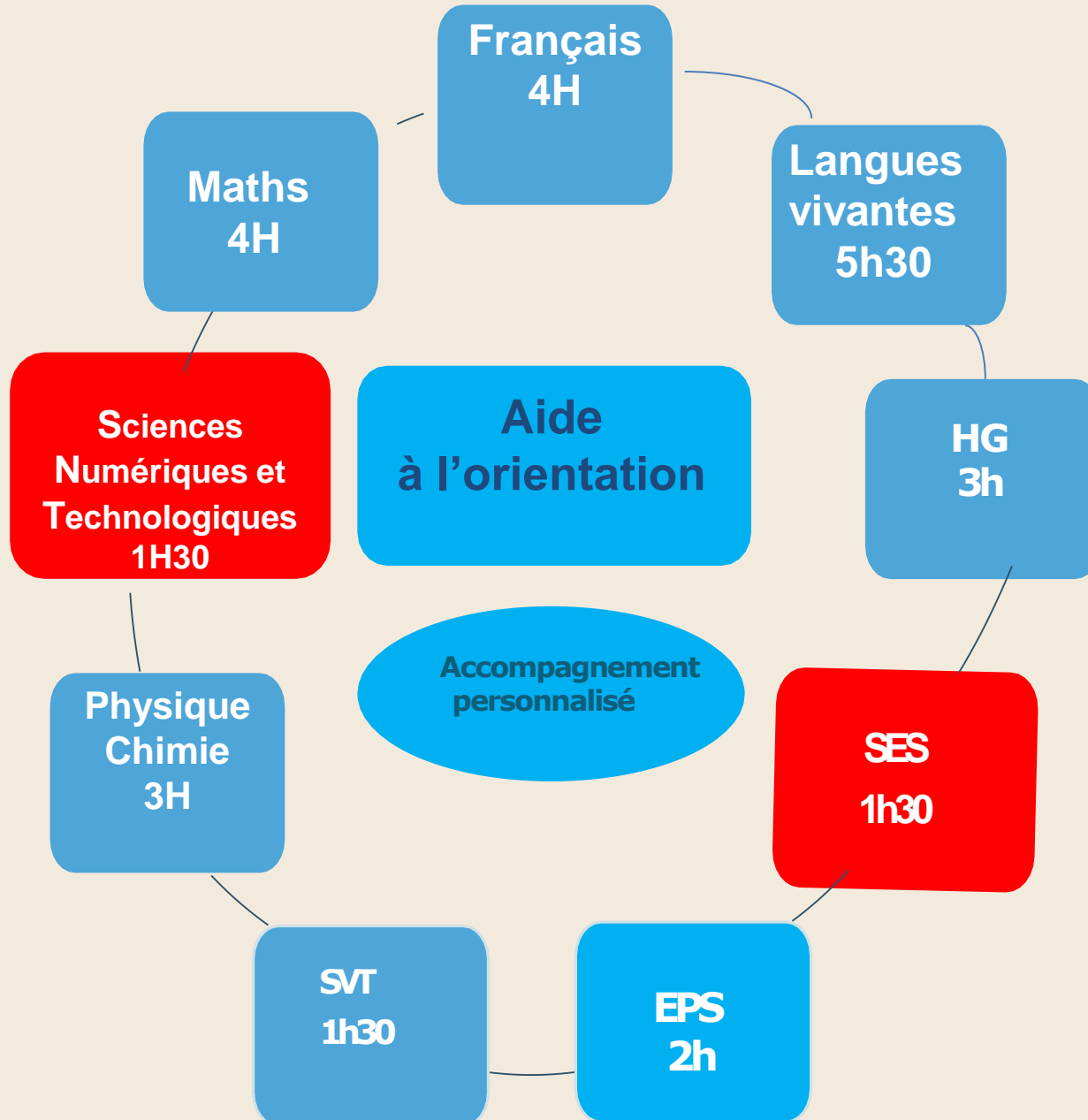
En route vers le

BACCALAURÉAT

2021



La 2nde GT : enseignements communs



Des enseignements optionnels

Enseignement général

- ❑ **Arts** : arts plastiques ou cinéma-audiovisuel, danse, histoire des arts, musique ▶3 h
- ❑ **LVC étrangère ou régionale** ▶3 h
- ❑ **Langues et cultures de l'Antiquité (LCA) latin*** ▶3 h
- ❑ **Langues et cultures de l'Antiquité (LCA) grec*** ▶3 h
- ❑ **Éducation physique et sportive** ▶3 h
- ❑ **Écologie, agronomie, territoires-développement durable** (*en lycée agricole*) ▶3 h

Enseignement technologique

- ❑ **Management et gestion** ▶1 h 30
- ❑ **Biotechnologies**, ▶1 h 30
- ❑ **Santé et social** ▶1 h 30
- ❑ **Sciences de laboratoire** ▶1 h 30
- ❑ **Sciences de l'ingénieur** ▶1 h 30
- ❑ **Création et innovation technologiques** ▶1 h 30
- ❑ **Création et culture - design** ▶6 h
- ❑ **Hippologie et équitation ou autres pratique sportive** ▶3 h
- ❑ **Pratiques sociales et culturelle** ▶3 h *en lycée agricole*
- ❑ **Pratiques professionnelles** ▶3 h



LA FONTAINE DES EAUX

LYCEE DINAN

Enseignements optionnels:

+ Section européenne Anglais

<i>1 enseignement général au choix parmi</i>	
Langues et cultures de l'Antiquité : latin	3 h
Langue vivante C	3 h
Arts : théâtre	3 h
Éducation physique et sportive	3 h
<i>1 enseignement technologique au choix parmi</i>	
Management et gestion	1 h 30
Sciences de l'ingénieur	1 h 30
Création et innovation technologiques	1 h 30

Recrutement particulier pour...

↪ **2nde Internationale Britannique (OIB)** Lycée V. H. Basch (Rennes)

Date limite dossier le 19 février 2021 - tests le 12 et 13 avril 2021

↪ **2nde Abibac (Allemand)** Lycée Chateaubriand (Rennes)

Date limite dossier 12 mars 2021

↪ **2nde Bachibac (Espagnol)** Lycée Descartes (Rennes)

Date limite dossier le 30 mars 2021

↪ **2nde Esabac (Italien)** Lycée Jean Macé (Rennes)

↪ **2nde création design -culture design** Lycée Savina (Tréguier)
Lycée Bréquigny (Rennes)

Date limite dossier le 02 avril 2021

↪ **Section Art Etudes** Lycée Bréquigny (Rennes)

Date limite dossier 25 mars 2021

↪ **ST2DM** Lycée Fénelon (Brest)

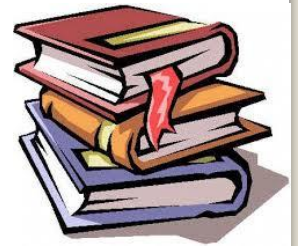
↪ **2nde STHR** Lycée Hôtelier Yvon Bourges (Dinard)

↪ **Section Sport Etudes**

Vers la voie générale ...

La première ...

*Une culture commune mais aussi
des enseignements de spécialités*



...Une culture commune

► SOCLE DE CULTURE COMMUNE	1 ^{re}	Tale
Français	4h	--
Philosophie	--	4h
Histoire géographie	3h	3h
Enseignement moral & civique	0h30	0h30
LV1 et LV2	4h30	4h
EPS	2h	2h
Enseignement scientifique	2h	2h

Des enseignements de spécialités

▶ ENSEIGNEMENTS DE SPÉCIALITÉS	3 en 1 ^{re}	2 en T ^{ale}
Arts	4h	6h
Biologie écologie (lycées agricoles)	4h	6h
Histoire géographie, géopolitique et sc. politiques	4h	6h
Humanités, littérature et philosophie	4h	6h
Langues littératures et cultures étrangères	4h	6h
Littérature, langues et cultures de l'Antiquité	4h	6h
Education Physique, Pratiques et Cultures Sportives *	4h	6h
Mathématiques	4h	6h
Numérique et sc. informatiques	4h	6h
Sciences de la vie et de la terre	4h	6h
(+2h de sc phys. en terminale) Sc. de l'ingénieur	4h	6h
Sciences économiques et sociales	4h	6h
Physique chimie	4h	6h

*A titre expérimental

Des enseignements optionnels

▶ ENSEIGNEMENTS OPTIONNELS* *1 en 1 ^{re} et éventuellement un 2 ^e en terminale	1 ^{re}	Terminale
Arts	3h	3h
Langues et cultures de l'Antiquité	3h	3h
EPS	3h	3h
LV3	3h	3h

AUTRES OPTIONS POSSIBLES EN TERMINALE

- Mathématiques expertes,
- Mathématiques complémentaires,
- Droit et grands enjeux du monde contemporain

Le baccalauréat...

CONTRÔLE CONTINU

40%
de la note finale

60%
de la note finale

ÉPREUVES FINALES



10% de la note finale :
bulletins scolaires
de première et de terminale



30% de la note finale :
épreuves communes
2 séries en première
1 série en terminale



1 épreuve anticipée
en première
Français écrit et oral



4 épreuves finales
en terminale
Enseignements de spécialité (2)
Philosophie
Oral final

La voie Technologique

STMG

ST2S

STL

STI2D

STAV

STHR *

STD2A *

ST2DM *

* : seconde avec recrutement particulier

SPÉCIALITES DU CYCLE TERMINAL PAR SÉRIE TECHNOLOGIQUE

En
1^{ère}

En T^{le}

STMG	<ul style="list-style-type: none"> Sciences de gestion et numérique Management Droit et économie 	<ul style="list-style-type: none"> Management, sciences de gestion et numérique <u>avec 1 enseignement spécifique parmi</u> : gestion et finance/mercatique (marketing) / ressources humaines et communication / systèmes d'information de gestion Droit et économie
ST2S	<ul style="list-style-type: none"> Physique, chimie pour la santé Biologie et physiopathologie humaines Sciences et techniques sanitaires et sociales 	<ul style="list-style-type: none"> Chimie, biologie et physiopathologie humaines Sciences et techniques sanitaires et sociales
STHR	<ul style="list-style-type: none"> Enseignement scientifique alimentation-environnement Sciences et technologies culinaires et des services Économie – gestion hôtelière 	<ul style="list-style-type: none"> Sciences et technologies culinaires et des services – enseignement scientifique alimentation-environnement Économie – gestion hôtelière
STI2D	<ul style="list-style-type: none"> Innovation technologique Ingénierie et développement durable Physique-chimie et mathématiques 	<ul style="list-style-type: none"> Ingénierie, innovation et développement durable <u>avec 1 enseignement spécifique parmi</u> : architecture et construction / énergies et environnement / innovation technologique et éco-conception / systèmes d'information et numérique Physique-chimie et mathématiques
S2TMD	<ul style="list-style-type: none"> Instrument Danse 	<ul style="list-style-type: none"> Instrument Danse
STL	<ul style="list-style-type: none"> Physique-chimie et mathématiques Biochimie-biologie Biotechnologie <u>ou</u> sciences physiques et chimiques en laboratoire 	<ul style="list-style-type: none"> Physique-chimie et mathématiques Biochimie-biologie-biotechnologie <u>ou</u> sciences physiques et chimiques en laboratoire
STD2A	<ul style="list-style-type: none"> Outils et langages numériques Design et métiers d'art 	<ul style="list-style-type: none"> Analyse et méthodes en design Conception et création en design et métiers d'art

STMG

**Sciences et Technologies
du Management et de la Gestion**

STI2D

**Sciences et Technologies
des Industries et du
Développement Durable**



LA FONTAINE DES EAUX
LYCEE DINAN

STI2D Sciences et Technologies
des Industries et du Développement Durable

ST2S Sciences et Technologies de la Santé et du Social

STL Sciences et Technologies De laboratoire



STAV

Sciences et Technologies de l'Agronomie et du Vivant

Lycée agricole de Caulnes



Le Rheu

STHR

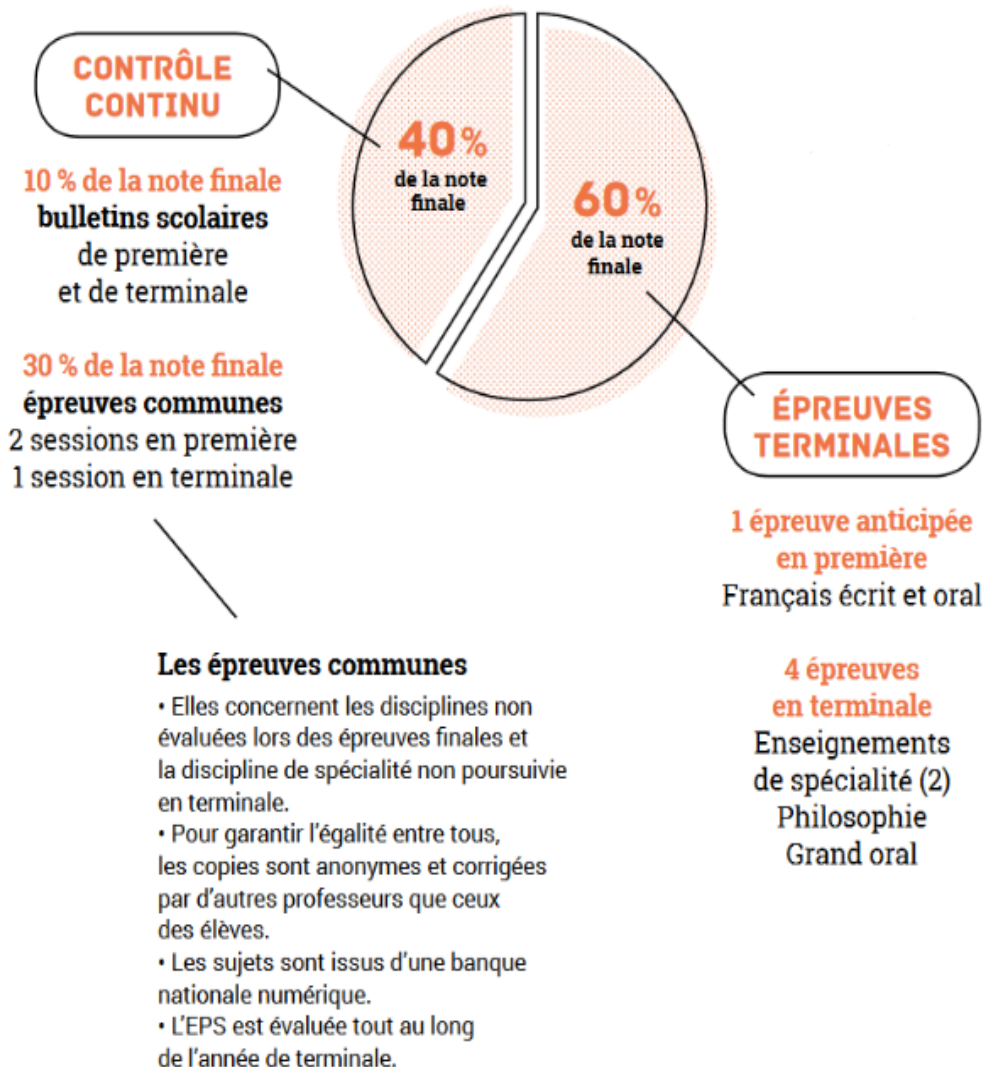
Sciences et Technologies De l'Hôtellerie et de la Restauration

LYCÉE HÔTELIER
DINARD
YVON BOURGES

intéressant
réversibilité
générale
général
hébergement
choix
contactclients
débouchés
facile
cuisine
service
variété
retourner
recul
filiale
découverte
poursuiteétudes
polyvalence

professionnels
tenues
concret
clients
utiles
découverte
aisance
accès
stages
polyvalence
pratique
travail
contact
orale
possible
aliments
réorientation
technologique

L'ÉVALUATION DU BAC TECHNOLOGIQUE



Coefficients du Bac Technologique:

- Français écrit : 5
- Français oral : 5
- Philosophie : 4
- Épreuve orale : 14
- Épreuves de spécialité : 16 X 2

Des sites utiles sur ... le lycée, la voie professionnelle

- onisep.fr
- quandjepasselebac.education.fr
- nouvelle-voiepro.fr
- secondes-premieres2020-2021.fr
- horizons21.fr
- eduscol.education.fr



Consulter le site Onisep Bretagne

Un guide ...



Nous rencontrer

Au CIO

2, rue du 18 juin 1940

22100 Dinan

Tel : 02.96.39.07.16

Au Collège

Les rendez-vous sont à prendre auprès de la vie scolaire ou le secrétariat de votre établissement

Calendrier ...

En troisième, 5 étapes vers le lycée

1

De janvier à février

Vous formulez 1 ou plusieurs vœux provisoires en ligne sur [Scolarité services](#) **Nouveau** ou sur la fiche d'orientation donnée par votre collègue :

- seconde générale et technologique ;
- seconde professionnelle (*sous statut scolaire ou en apprentissage*) ;
- 1^{re} année de CAP (*sous statut scolaire ou en apprentissage*).

2

Au conseil de classe du 2^e trimestre

Un avis provisoire d'orientation est donné par le conseil de classe.

Vous en parlez avec votre famille, votre professeur principal et les personnels d'orientation.

3

D'avril à mai

Vous inscrivez vos vœux définitifs et vos choix d'établissements en ligne sur [Scolarité services](#) **Nouveau** ou sur la fiche d'affectation.

Vous pouvez indiquer plusieurs vœux de formations et d'établissements par ordre de préférence.

4

Au conseil de classe du 3^e trimestre

Le conseil de classe fait une proposition d'orientation :

- si elle correspond à votre choix, elle est **validée** ;
- si la proposition est différente, un **entretien** est organisé avec votre famille et le chef d'établissement.

5

De fin juin à début juillet

Vous recevez votre notification d'affectation.

Vous vous inscrivez dans votre futur établissement.